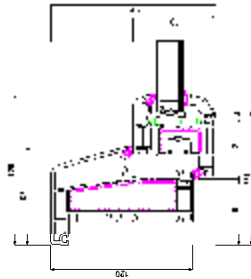
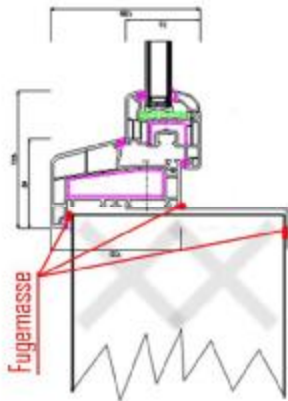
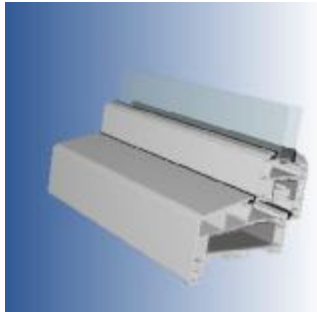




En af de største styrker ved plast vinduer og døre er deres holdbarhed. Desuden er plast det optimale isoleringsmæssige materiale til vinduesfremstilling. Man har foreløbig anslået den teknisk holdbarhed af plastvinduer og døre til 80 år eller mere. Vore produkter indeholder ikke tungmetaller, hvilket selv sagt er en stor fordel for miljøet, hvilket vi har stor fokus på hos Europlast. Vores ny moderne fabrik er optimeret til at undgå unødigt spild.

Spild og affald i forbindelse med opskæring til vinduer og døre, sendes direkte retur til genanvendelse. Dette er også gældende for glas og stål. Derfor har plast vinduer og døre den højeste recyclingsprocent.



Producere og udvikler CE-mærkede plast vinduer og døre i høj kvalitet i slanke profiler, der harmonerer med Nordisk design og arkitektur og overholder de nye byggregler.

Egholmvej 7 c
DK 9800 Hjørring
Telefon: +45 98837055
Fax: +45 98837033
E-mail: info@euro-plast.dk



EUROPLAST BENYTTET FAGFOLK BENYTTET EUROPLAST



europlast

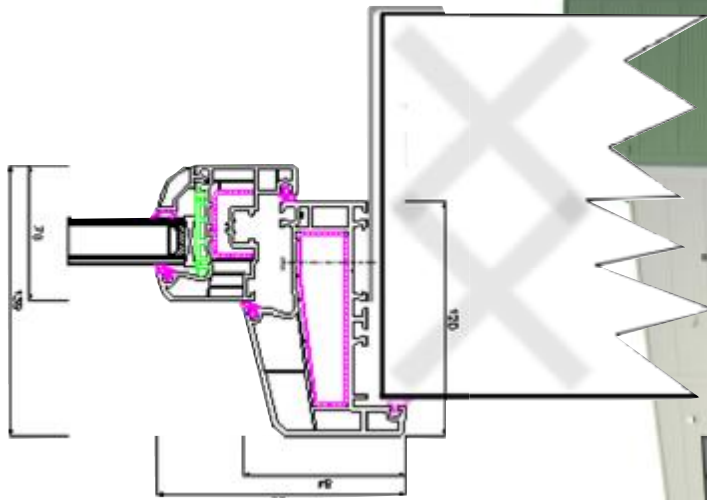
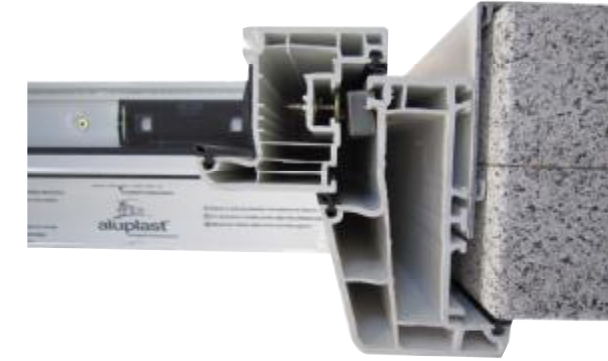
VINDUER OG DØRE

SYSTEM PRO 4000

Til det professionelle marked for tidsbesparende montage

MONTAGEVEJLEDNING

VIGTIGE FORHOLD OMKRING MONTAGE AF SYSTEM PRO-4000



VIGTIGE FORHOLD OMKRING MONTAGE AF SYSTEM PRO-4000

Den første forudsætning er naturligvis overholdelse af befæstigelsesafstande (ca.700 mm) i.h.t. standard monteringsvejledning.

Næste forudsætning er ensartet og passende komprimering af karmens overfals-tætning.

Forudsætningen for ovenst. er udligning af evt. strukturer/grøfte i udvendig vægbeklædning, så komprimeringen sker på en glat og jævn flade.

Dette opnås på strukturerede vægoverflader ved at påføre fugemasse bag gummitætningen på karmens overfals.

Elementet som helhed termisk skal naturligvis være stoppet på (våd skum) bagsiden ifølge standardmonteringsvejledningen.

Den indvendige alu-til sætning skal på bagsiden imod indvendig væg være påført fugemasse af hensyn til damptæthed.

Imellem indvendig karm og indvendig alu-til sætning skal også være fugeet sammen af hensynet til damp-tæthed.

En sidste foranstaltning udvendig kan være montage af en vandnæse ovenover vindueselement og en mulig fugning omkring overfalskanten imod vægbeklædningen.

Montage



Quick-Grip skruevinger anbefales til hurtig og effektiv montering.



Rengør falsen grundigt



Påfør fugemasse på bagsiden af alu-tilsætningen og karmoverfalsen (se bagside)



Placer alu-tilsætningen i hullet.



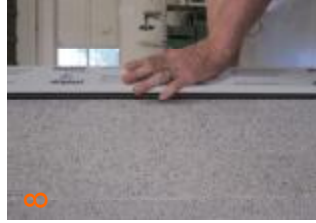
Opklods alu-tilsætningen i hullet. Bagstopning udføres (skum ell. lign.



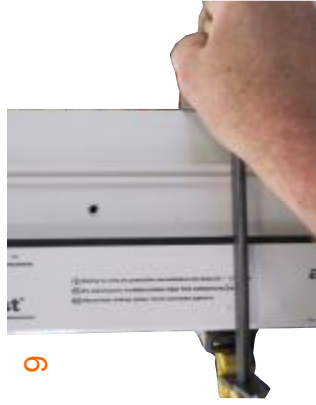
Indsæt karmen i vindueshullet. Husk fugemasse på bagside af overfals



Forbr eventuel karmen inden montering



Kontroller karmens centring i hullet.



Spænd karmen og alu-tilsætningen fast med **Quick-Grip** vingejern på hver side af forbringen.



Check alu-tilsætningen ikke klemmes skæv.



Kontroller ensartet spænd hele vejen rundt på både karm og alu-tilsætning.



Kontroller hjørerne på alu-tilsætningen er plane.



Fastgør og lås karm og alu-tilsætningen med karmskruerne



Afslut med hvid fuge mellem karm og alu-tilsætning.



* Påmonter evt. gænde rammer.



Justér elementet.



Perfekt Design
Rational montage.
Optimal tæthed og sikkerhed